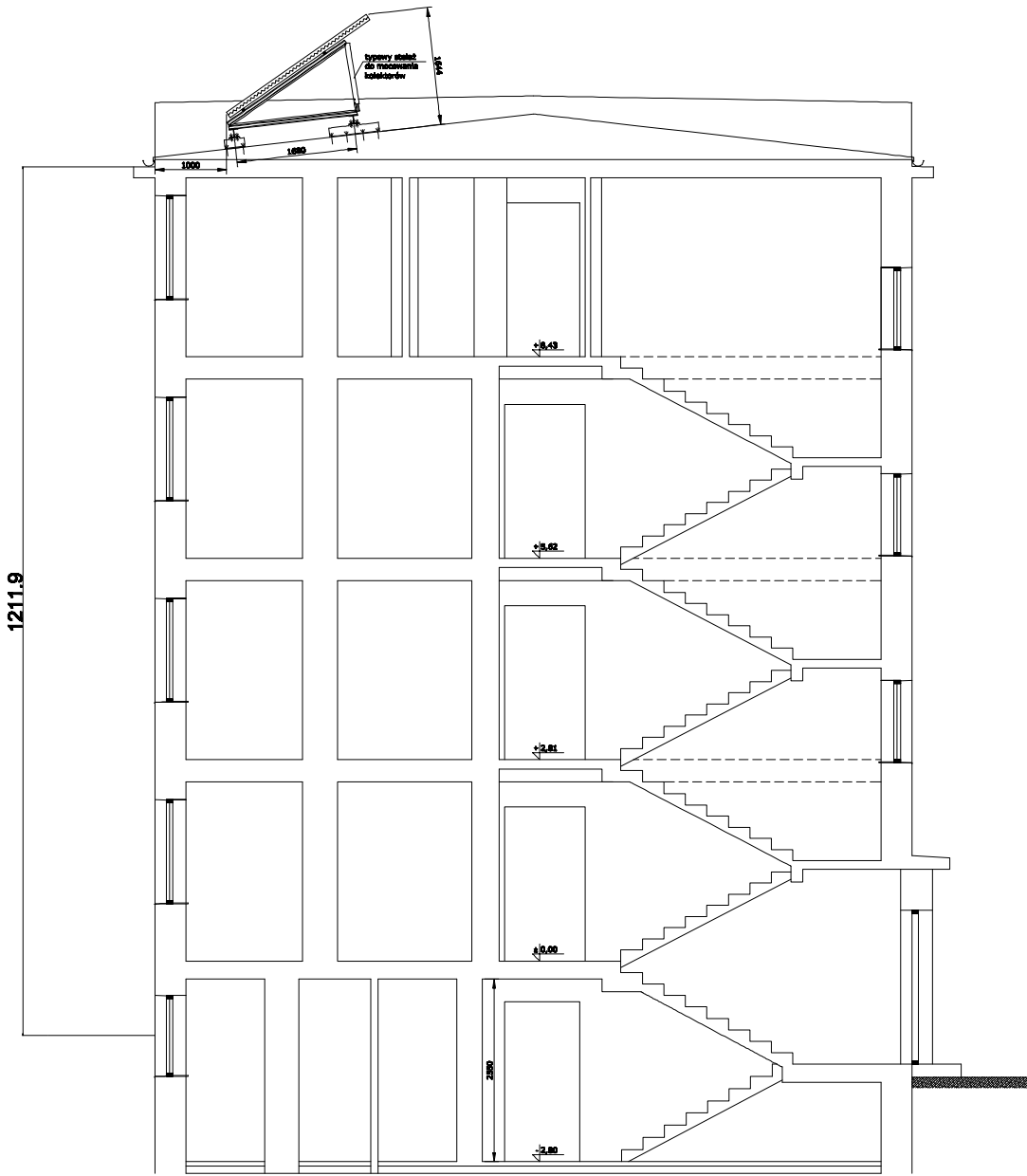


UWAGA

W przypadku braku szczegółowych zaleceń w projekcie dotyczących wykonania poszczególnych elementów obiektu, należy stosować zasady sztuki budowlanej i obowiązujące Polskie Normy. Obiekt wykonać zgodnie z zasadami sztuki budowlanej i obowiązujących Polskich Norm. W związku z faktem modernizacji, wszelkie wymiary wynikające ze stanu bieżącego budowy należy potwierdzić na budowie. Autor nie ponosi odpowiedzialności za wszelkie zmiany wprowadzone bez jego zgody.

Dokumentacja projektowa, budowlana i wykonawcza, specyfikacje techniczne, przedmiary, kosztorysy itp., stanowią całość dokumentacji projektowej a elementy, wymagania czy informacje zawarte w choćby jednym z nich, są obowiązujące dla całości opracowania tak jakby były zawarte w całej dokumentacji.



UWAGA

Dla zachowania przejrzystości rysunku nie wrysowano w całości armatury, pomp, wymienników i instalacji hydraulicznych ww. urządzenia i instalację należy zamontować w dostępnych miejscach. Typ oraz średnica jak na schemacie hydraulicznym (rys.2)

Inwestor:
Międzygminne Przedsiębiorstwo Gospodarki Odpadami i Energetyki Odnawialnej „MASTER” Sp. z o.o.
43-100 Tychy ul. Grota Roweckiego 44.

Temat:
Projekt wykonawczy instalacji kolektorów słonecznych na potrzeby c.w.u. wspomaganej pompą ciepła w budynku mieszkalnym wielorodzinnym w Tychach przy ul.Batorego 6A

Autorzy:		Podpis:
Opracował:	mgr inż. JACEK KUTNIEWSKI SLK/IS/7781/02	
Opracował:	mgr inż. MARCIN CZEMPAS	

Temat:	Przekrój, szczegół konstrukcji.	Skala: 1:100
---------------	--	-------------------------------

Data: 2012.04	Numer rysunku: Rys. nr 5
--------------------------------	---